

Válvulas Industriais

Indus Valves



Fones: (19) 3936-4702 / 3936-4706 / 3816-9509
Rua Antônia Martins Luiz, 793 - Dist. Industrial João Narezzi
Indaiatuba/SP - CEP: 13347-404
comercial@indusvalves.com.br
www.indusvalves.com.br

APRESENTAÇÃO

A Indusvalves, detentora da Marca Dox, é especialista no desenvolvimento e fabricação de válvulas industriais e acessórios, 100% brasileira, atendemos a diversos mercados como o de óleo e gás, químico, petroquímico, alimentício, saneamento, papel e celulose, farmacêutico, naval, sucroalcooleira e demais.

MISSÃO

Oferecer as melhores soluções em Válvulas Industriais e Acessórios, com tecnologia, qualidade, responsabilidade social e ambiental, em busca da excelência.

VISÃO

Ser líder no segmento.

VALORES

Respeito aos Colaboradores
Conformidade com as Normas Aplicáveis e Regulamentares
Reconhecimento do desempenho
Incentivo ao trabalho em equipe
Promoção da transparência
Responsabilidade social perante a comunidade





Válvulas Forjadas

Forged Valves

Válvula Gaveta

Diâmetro: 1/2" à 20" **Classe:** 800# à 2500#

MATERIAIS: Aço carbono, aço inoxidável, aços ligas, duplex e super-duplex.

VOLANTE: Não ascendente.

CASTELO: Aparafusado

HASTE: Ascendente com rosca externa

CUNHA: Maciça ou flexível.

VEDAÇÃO: Aço inox com opção de revestimento com stellite.

EXTREMIDADES:

Rosca: NPT ASME B 1.20.1, Macho x Fêmea ou BSP BS.21.

Encaixe para solda: ASME B16.11

Ponta para solda: ASME B 16.25

Flangeada: ASME B16.5

PADRÃO DE CONSTRUÇÃO:

BS EN ISO 15761/API 602 /ASME B16.34



Gate Valve

Diameter: 1/2" to 20" **Class:** 800# to 2500#

MATERIALS: Carbon steel, stainless steel, alloys steel and duplex.

HANDWHEEL: Non rising.

BONNET: Bolted.

STEM: Rising with outside thread.

WEDGE: Solid or Flexible

SEATING: Stainless steel with coating welding Stellite.

ENDS:

Thread: NPT ASME B 1.20.1, Male x Female or BSP BS.21

Socket welding: ASME B 16.11

Buttwelding ends: ASME B16.25

Flanged: ASME B16.5

STANDARD:

BS EN ISO 15761/API 602 /ASME B16.34





Válvulas Forjadas

Forged Valves

Válvula Globo

Diâmetro: 1/2" à 10" **Classe:** 800# à 2500#

MATERIAIS Aço carbono, aço inoxidável, aços ligas, duplex e super-duplex.

VOLANTE: Ascendente.

CASTELO: Aparafusado.

HASTE: Ascendente com rosca externa

DISCO: Cônico em aço inox com opção de revestimento com stellite.

EXTREMIDADES:

Rosca: NPT ASME B1.20.1,

Macho x Fêmea ou BSP BS.21.

Encaixe para solda: ASME B 16.11.

Ponta para solda: ASME B 16.25.

Flangeada: ASME B16.5.

PADRÃO DE CONSTRUÇÃO:

BS EN ISO 15761/API 602 /ASME B16.34

Globe Valve

Diameter: 1/2" to 10" **Class:** 800# to 2500#

MATERIALS: Carbon steel, stainless steel, alloys steel and duplex.

HANDWHEEL: Rising.

BONNET: Bolted.

STEM: Rising with outside thread.

SEATING: Stainless steel with coating welding Stellite.

ENDS:

Thread: NPT ASME B 1.20.1,

Male x Female or BSP BS.21

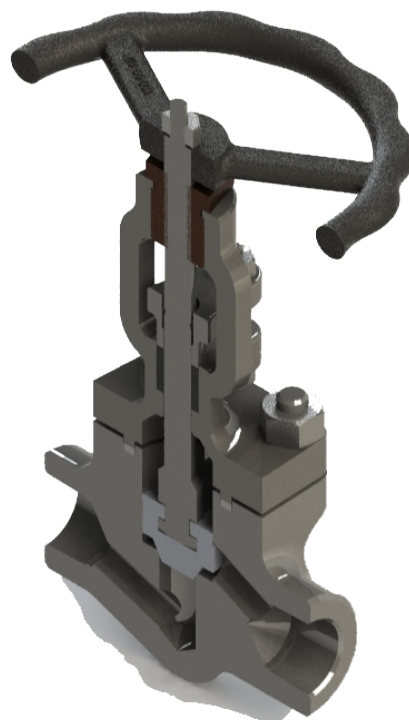
Socket welding: ASME B 16.11

Buttwelding ends: ASME B16.25

Flanged: ASME B16.5

STANDARD:

BS EN ISO 15761/ API 602 /ASME B16.34





Válvulas Forjadas

Forged Valves

Válvula Retenção

Diâmetro: 1/2" à 12" **Classe:** 800# à 2500#

MATERIAIS: Aço carbono, aço inoxidável, aços ligas, duplex e super-duplex.

TIPO: Horizontal.

TAMPA: Aparafusada.

PISTÃO: Cônico

VEDAÇÃO: Aço inoxidável com opção de revestimento de Stellite.

EXTREMIDADES:

Rosca: NPT ASME B 1.20.1, Macho x Fêmea ou BSP BS.21

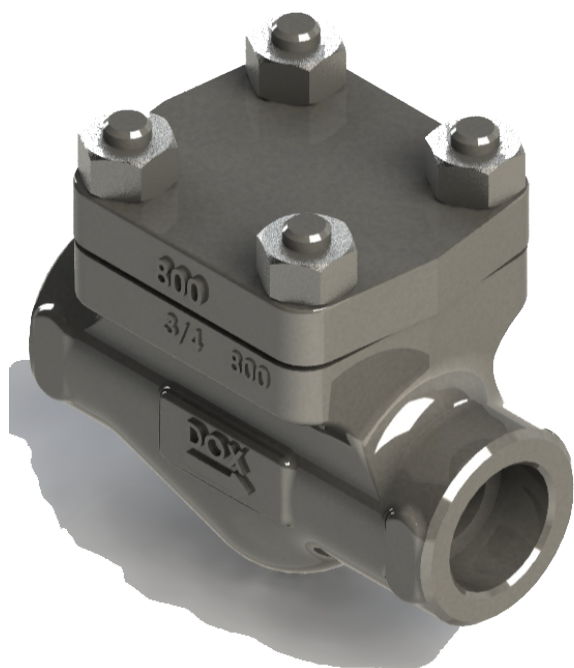
Encaixe para solda: ASME B 16.11

Ponta para solda: ASME B 16.25

Flangeada: ASME B16.5

PADRÃO DE CONSTRUÇÃO:

BS EN ISO 15761/ API 602 /ASME B16.34



Check Valve

Diameter: 1/2" to 12" **Class:** 800# to 2500#

MATERIAL: Carbon steel stainless steel alloys steel and duplex

TYPE: Horizontal.

COVER: Bolted.

PISTON: Conic.

SEATING: Stainless steel with coating welding Stellite

ENDS:

Thread: NPT ASME B 1.20.1, Male x Female or BSP BS.21.

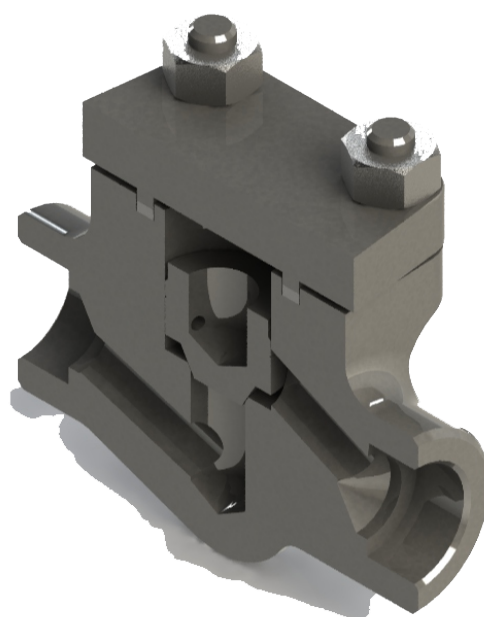
Socket welding: ASME B 16.11

Buttwelding ends: ASME B16.25

Flanged: ASME B16.5

STANDARD:

BS EN ISO 15761/ API 602 /ASME B16.34





Válvulas Fundidas

Cast Valves

Válvula Gaveta

Diâmetro: 1/2" à 52"

Classe: 150# à 2500#

MATERIAIS: Aço carbono, aço inoxidável, aços ligas, duplex e super-duplex.

VOLANTE: Não ascendente.

CASTELO: Aparafusado.

HASTE: Ascendente com rosca externa

CUNHA: Maciça ou flexível

VEDAÇÃO: mesmo material do corpo ou com revestimento de inox ou stellite.

EXTREMIDADES:

Flangeada conforme ASME B16.5, faces RF, FF ou BW

Ponta para solda conforme ASME B16.25.

FACE A FACE: Conforme ASME B16.10

PADRÃO DE CONSTRUÇÃO:

ISO-10434/ API 600 / ASME B16.34



Gate Valve

Diameter: 1/2" to 52"

Class: 150# to 2500#

MATERIALS: Carbon steel, stainless steel, alloys steel and duplex.

HANDWHELL: Non rising.

BONNET: Bolted.

STEM: Rising with outside thread.

WEDGE: Solid or flexible.

SEATING: Stainless steel with coating welding Stellite.

ENDS:

Flanged acc. ASME B16.5 faces RF, FF or BW

But Welding acc. ASME B16.25

FACE TO FACE: Acc. ASME B16.10.

STANDARD:

ISO-10434/ API 600 / ASME B16.34





Válvulas Fundidas

Cast Valves

Válvula Globo

Diâmetro: 1/2" à 16"

Classe: 150# à 2500#

MATERIAIS: Aço carbono, aço inoxidável, aços ligas, duplex e super-duplex.

VOLANTE: Não ascendente.

CASTELO: Aparafusado.

HASTE: Ascendente com rosca externa.

DISCO: Vedação cônica.

VEDAÇÃO: mesmo material do corpo ou com revestimento de inox ou stellite.

EXTREMIDADES:

Flangeada conforme ASME B16.5, faces RF, FF ou BW

Ponta para solda conforme ASME B16.25.

FACE A FACE: Conforme ASME B16.10

PADRÃO DE CONSTRUÇÃO:

BS 1873 / ASME B16.34

Globe Valve

Diameter: 1/2" to 16"

Class: 150# to 2500#

MATERIALS: Carbon steel, stainless steel, alloys steel and duplex.

HANDWHELL: Non rising.

BONNET: Bolted.

STEM: Rising with outside thread.

DISC: Conic seating

SEATING: Stainless steel with coating welding Stellite.

ENDS:

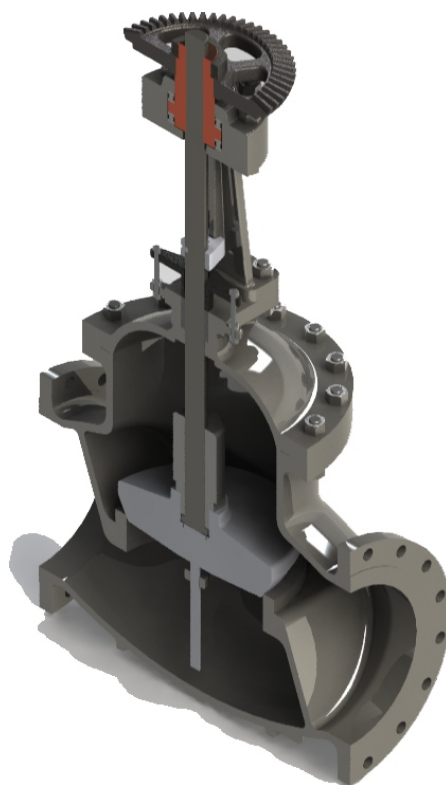
Flanged acc. ASME B16.5 faces RF, FF or BW

But Welding acc. ASME B16.25

FACE TO FACE: Acc. ASME B16.10.

STANDARD:

BS 1873 / ASME B16.34





Válvulas Fundidas

Cast Valves

Válvula Retenção Check Valve

Diâmetro: 1/2" à 20"

Classe: 150# à 2500#

MATERIAIS: Aço carbono, aço inoxidável, aços ligas, duplex e super-duplex.

TAMPA: Aparafusada.

PORTINHOLA: De movimento giratório e basculante

VEDAÇÃO: mesmo material do corpo ou com revestimento de inox ou stellite.

EXTREMIDADES:

Flangeada conforme ASME B16.5, faces RF, FF ou BW

Ponta para solda conforme ASME B16.25.

FACE A FACE: Conforme ASME B16.10

PADRÃO DE CONSTRUÇÃO:

BS 1868 / ASME B16.34

Diameter: 1/2" to 20"

Class: 150# to 2500#

MATERIALS: Carbon steel, stainless steel, alloys steel and duplex.

COVER: Bolted.

DISC: Swing check disc.

SEATING: Stainless steel with coating welding Stellite.

ENDS:

Flanged acc. ASME B16.5 faces RF, FF or BW

But Welding acc. ASME B16.25

FACE TO FACE: Acc. ASME B16.10.

STANDARD:

BS 1868 / ASME B16.34

